

業務支援アプリケーションシリーズ

GISデータ作成支援ツール

COSMAP

Ver.2.0

さまざまなGISデータを簡単に編集加工できる  
GISデータ作成支援ツールです。



大同情報技術株式会社

大同情報技術は、専門業務に従事するお客様の多様なニーズに最新の技術でお応えします。

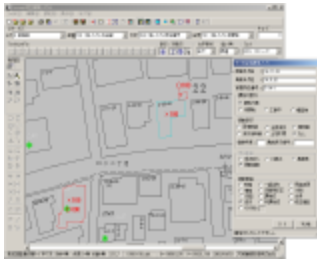
# 業務支援アプリケーションシリーズ

COSMAP Ver.2.0

## 3つの開発思想

### 制限されない使用权 - 貴社・貴部署で必要なPCすべてに -

業務のボリュームによって、必要な本数をご自由にごコピーしてご利用いただけます。  
出荷時に貴社名・貴部署名をお入れいたしますので、責任の範囲内でご使用下さい。  
当社では一契約あたり50本程度の使用を考えております。

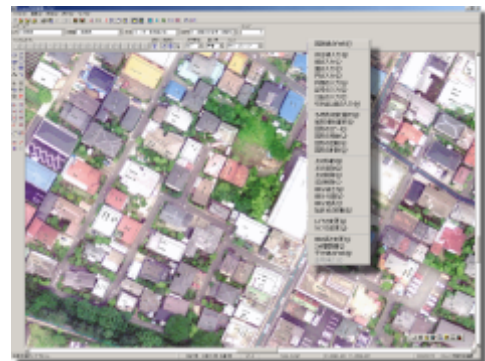


・固定資產業務のような短期集中型業務では、  
必要台数の編集環境を揃え、同時稼働。  
・成果の統一と業務の効率化が可能。

### 簡単明瞭オペレーション - 素人即日入力技術者 -

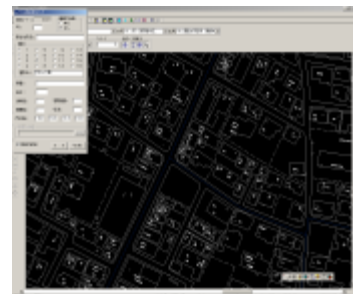
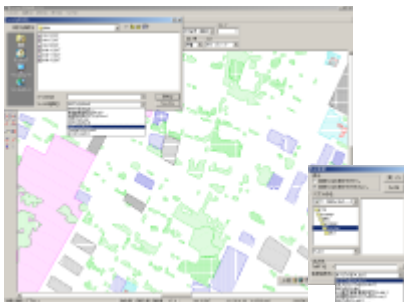
操作性の向上を追及し、ウェブブラウザやメールソフトのような直感的なオペレーションを実現しました。

分厚いマニュアルは要りません  
ガイドメッセージでマニュアル不要  
シンプルオペレーションで作図編集



### 入力 = GISデータ - 入力すれば、そのままGISに反映 -

DM・DXF・SHAPE・SIMA・SXF・NIF2・GEO 等のファイルを直接読み書きが可能です。  
オプションにてデータベース同時作成機能を追加いたします。



## 機能の紹介

### 機能一覧

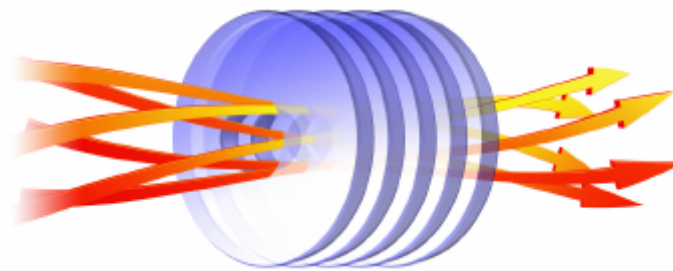
多様な機能を用意しております。ウェブブラウザやメールソフトを使うような感覚で直感的な操作が可能です。

0001	地図ベクタデータファイルを開く	0031	連続線分の折点の追加（ベクタデータ）
0002	地図ラスタデータファイルを開く	0032	連続線分の折点の削除（ベクタデータ）
0003	色・サイズ等のテーブルファイルを開く	0033	連続線分の折点の移動（ベクタデータ）
0004	地図ベクタデータファイルの保存	0034	連続線分の辺の削除
0005	初期情報（環境情報）ファイルの保存	0035	線分の統合
0006	レイヤ・タイプを指定することによるレイヤ・タイプ別の表示	0036	線分の分割
0007	表示縮尺を設定することで縮尺別の表示	0037	線分の延長
0008	背景色（2値ラスタ）をカラーパレットによる設定	0038	線分の始終点の反転
0009	ベクタデータ表示のON/OFF	0039	レイヤ変更
0010	ラスタデータ表示のON/OFF	0040	タイプ変更
0011	図郭領域全体の表示	0041	線分の長さ設定
0012	画面リフレッシュ時の再表示	0042	2点間距離計測
0013	カーソルを中心としたベクタ・ラスタデータの拡大/縮小表示	0043	平行線作成
0014	拡大範囲を指定した表示	0044	図郭線の作成
0015	画面を上下左右に移動	0045	編集図面の選択
0016	線上の折点表示のON/OFF	0046	図面を閉じる
0017	線・点の検索範囲の設定	0047	ラスタを閉じる
0018	連続線分の入力（ベクタデータ）	0048	直角補正（ラインデータ）
0019	注記データの入力（漢字・ASCII）	0049	図面情報表示
0020	円の入力（円上の3点指定/半径指定）	0050	図形情報表示
0021	円弧の入力（ベクタデータ）	0051	形式変換
0022	面の入力（ベクタデータ）	0052	SIMA読み込み
0023	地図記号の入力	0053	座標点の間引き
0024	引き出し線の入力	0054	画面のジャンプ
0025	多角形複数選択		
0026	矩形複数選択		
0027	コピー		
0028	図形データの表示位置の移動		
0029	図形データの表示角度の移動		
0030	図形データの削除		

### マルチコンバーター内蔵

様々なGISフォーマットの読み込み・書き出しができます。「成果データを閲覧・検証したいがソフトがない」、「成果データが多種多様のフォーマットで存在するため閲覧・検証することが難しい」、「多種多様なフォーマットを一つのフォーマットにまとめたい」等の問題にCOSMAPは対応できます。

**DM**  
**DXF**  
**SHAPE**  
**SIMA**  
**SXF**  
**NIF2**



**NIF2**  
**SXF**  
**SIMA**  
**SHAPE**  
**DXF**  
**DM**

## 業務支援アプリケーションシリーズ

業務支援アプリケーションシリーズは、専門業務において、最新の技術やアイデアをもとに、IT化を推進する大同情報技術が提供するアプリケーション群です。

## COSMAPの特長

### 1. 地図編集機能

ウェブブラウザやメールソフトを使うような操作感覚で作業ができ、図形入力時に同時にデータベースを作成します。

### 2. 成果検証用ビューア

1/2500都市計画図等の建設局DM標準フォーマットやDXF、SHAPEを簡単に表示でき、成果検証用ビューアとして御使用頂けます。

### 3. マルチコンバーター

多様な地図フォーマットの読込・出力ができるので自由自在に地図データのコンバートが行えます。

## COSMAP運用業務実績

### 公官庁 行政法人

神奈川県教育委員会 様  
杉並区 様  
東京都主税局 様  
東京都第二建設事務所 様  
横浜市道路局 様  
日本原子力研究開発機構  
(大洗研究開発センター) 様

### 民間企業

NECシステムテクノロジー(株) 様  
(株)NTTデータ 様  
・アジア航測(株) 様  
・三和航測(株) 様  
(株)オリス 様  
・中日本航空(株) 様  
(株)かんこう 様

・富岡測量設計(株) 様  
(株)北辰測量設計 様  
・陸地測量(株) 様  
・赤沢測量設計(株) 様  
(株)日本海コンサルタント 様  
(株)エクセルコンサルタント 様  
その他建設・測量コンサルタント会社10社様

## 販売価格

¥420,000.- (貴社・貴部局のPCへ必要な台数をインストールできます。)

## 業務アプリケーション・ソリューションシリーズ商品

商品名	製品番号	定価 (1本あたり)	機能
GIS COSMAP Ver.2.0 基本セット	CS - 00120	420,000	GIS データマルチコンバート
境界確定 基本セット	KY - 001	500,000	ファイリング 進行管理
「さいがいねっと」	SN - 001	50,000	緊急連絡システム

## お問い合わせ

### 大同情報技術株式会社

〒166-0012 東京都杉並区和田3-54-5  
[TEL]03-3316-8321 [FAX]03-3316-5252  
Mail:daido@daido-it.co.jp  
会社HP <http://www.daido-it.co.jp>

このパンフレットの内容は、予告なしに仕様・デザインを変更することがあります。このパンフレットの記載内容は2008年6月現在のものです。

ISMS認証取得



No.1184-ISO/IEC27001